

Contatto doppio M10 completo AR266DA-16.5



Autorizzato per Rotaie FFS1-6

Cod. art.: AR266DA-16.5

Peso netto: 0.0956 kg

Imballo: 30

Article Description

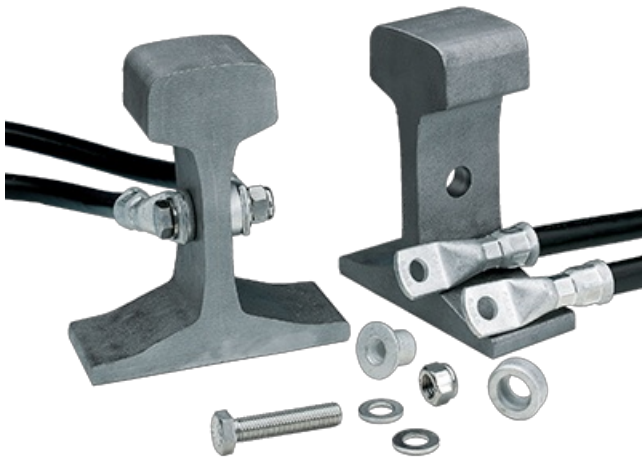
Un raccordo di rotaia del nostro sistema è composto da quattro elementi:

- Bussola per rivettatura M10 in rame stagnato
- Vite esagonale M10 A4 antiruggine (contatto singolo con spessore)
- 2 rondelle in acciaio inossidabile
- Dado esagonale M10 autobloccante in acciaio inossidabile A2

Caratteristiche tecniche

Foro (mm): 13.5

Lunghezza vite (mm): 60



Prodotti abbinabili:

Utensili:



B500-TEPF

Utensile idraulicaa batteria B500-TEPF



HTEPF

Utensile idraulica HTEPF

Accessori:



CAL135.145

Calibro controllo per la sistema di contatto rotaie M10



OG10.5

Ogiva per sistema di contatto rotaie con viti M10